

**Program ochrony rodzimej flory powiatu
sanockiego przed gatunkami inwazyjnymi oraz
ograniczenia ich rozprzestrzeniania się i wnikania
w obręb Międzynarodowego Rezerwatu Biosfery
Karpaty Wschodnie**

SKIBA Wojciech
Kierownik Projektu
Starostwo Powiatowe w Sanoku

Projekt realizowany w ramach wsparcia udzielonego przez Islandię, Liechtenstein i Norwegię poprzez dofinansowanie ze środków Mechanizmu Finansowego Europejskiego Obszaru Gospodarczego 2009 – 2014, Program Operacyjny PL02: Ochrona Różnorodności Biologicznej i Ekosystemów

Historia Projektu

2012

Konwent Wójtów i Burmistrzów Powiatu Sanockiego

zgłoszenie pojawienia się dużych skupisk barszczu sosnowskiego na terenach miejskich, w miejscach częstego przebywania ludzi, o dużych walorach turystycznych



Powiat
Sanocki



2013 marzec

ogłoszenie konkursu przez NFOŚiGW w Warszawie

Mechanizm Finansowy

Europejskiego Obszaru Gospodarczego 2009 – 2014

Program Operacyjny PL02:

Ochrona Różnorodności Biologicznej i Ekosystemów

Rezultat 2:

Wzrost odporności rodzimych ekosystemów na presję inwazyjnych gatunków obcych

2013 kwiecień – czerwiec

**nawiązanie współpracy z Partnerami
inwentaryzacja stanowisk barszczu
uzyskanie zgody właścicieli nieruchomości na
prowadzenie zwalczania
opracowanie i złożenie wniosku**



Powiat
Sanocki



Karlików gm. Bukowsko





Powiat
Sanocki



Płonna gm. Bukowsko

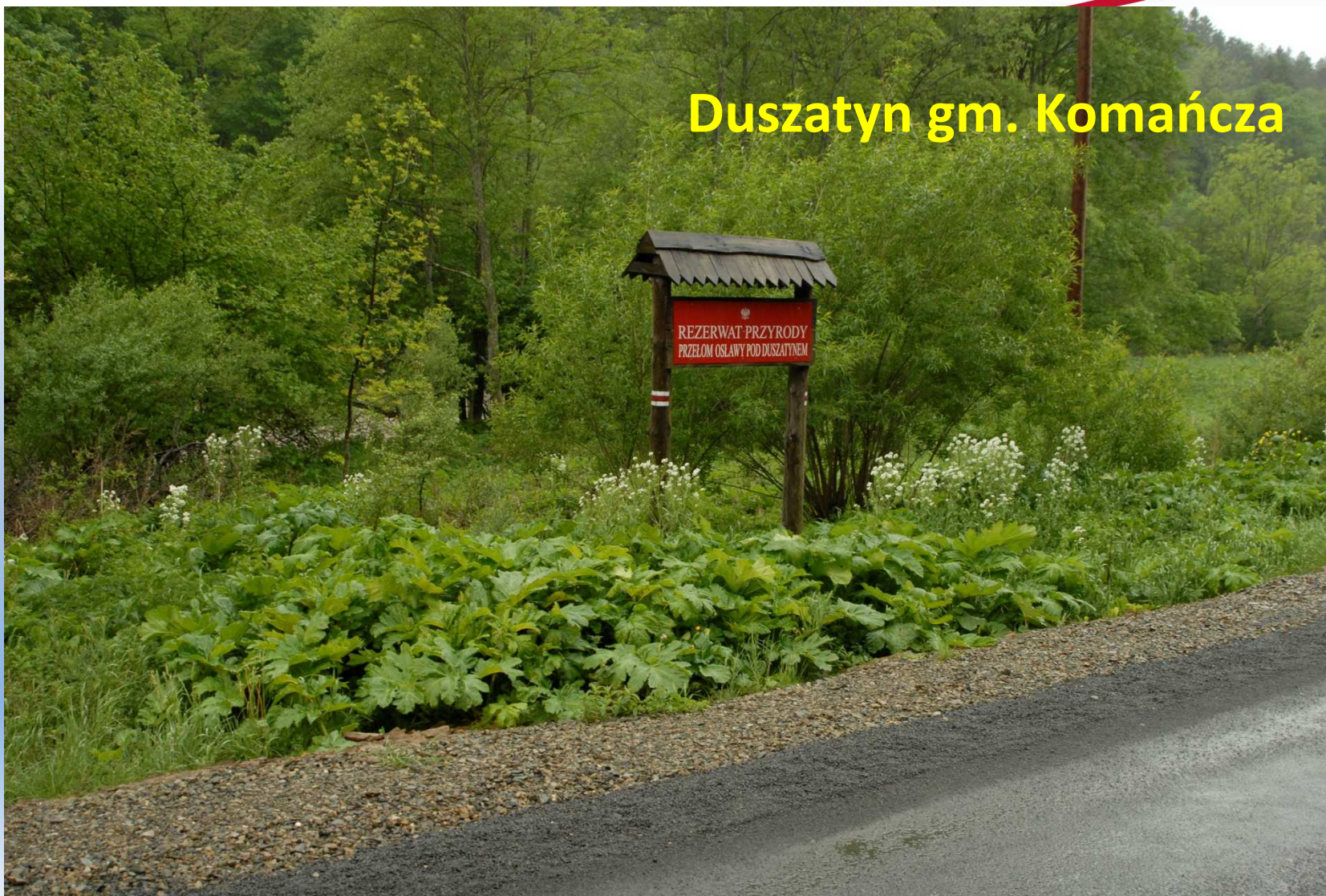




Powiat
Sanocki



Duszatyn gm. Komańcza





Powiat
Sanocki



**ujście Ostawy do Sanu
gm. Zagórz**





Powiat
Sanocki



Wisłok Wielki gm. Komańcza

Partnerzy Projektu

Gminy

**Besko, Bukowsko, Komańcza, Sanok,
Miasto Sanok, Tyrawa Wołoska, Zagórz, Zarszyn**

Nadleśnictwo Komańcza

**Stowarzyszenie Naukowo - Techniczne Inżynierów
i Techników Rolnictwa Oddział Rzeszów**

2014

kwiecień

informacja o zakwalifikowaniu wniosku do realizacji

maj – czerwiec

inwentaryzacja szczegółowa stanowisk barszczu

opracowanie dodatkowej dokumentacji do umowy

lipiec – sierpień

**organizacja przetargu na prowadzenie zwalczania
barszczu sosnowskiego**

19 sierpnia

Podpisanie z NFOŚiGW umowy na realizację Projektu

Całkowity koszt kwalifikowalny: 1 219 201 PLN

Wartość dofinansowania: 1 036 321 PLN (85%)

Wkład własny : 184 000 PLN (15%)

Okres realizacji kwiecień 2014 - marzec 2016



Powiat
Sanocki



Rozmieszczenie stanowisk barszczu sosnowskiego na terenie powiatu sanockiego rok 2014

Besko

Bukowsko (30,40 ha)

Komańcza (2,60 ha)

Sanok

Miasto Sanok

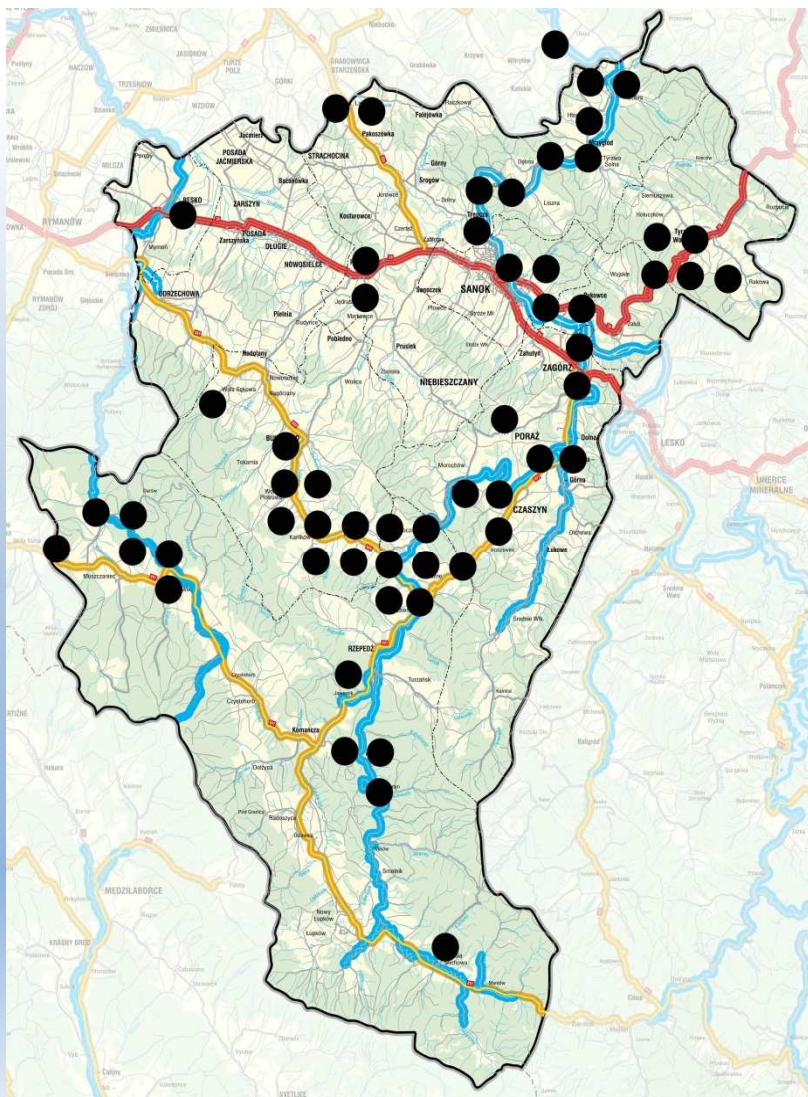
Tyrawa Wołoska

Zagórz (2,45 ha)

29 miejscowości

zwarte powierzchnie - 35,46 ha

ok. 100 stanowisk grupowych - 6 268 m²



Besko (1)

Besko

Bukowsko (5)

**Płonna, Karlików, Bukowsko, Wola Sękowa,
Wola Piotrowa**

Komańcza (8)

**Wisłok Wielki, Jawornik - Rzepedź, Wysoczany,
Duszatyn, Prełuki, Surowica, Szczawne,
Wola Michowa,**

Sanok (5)

Dębna, Dobra, Hłomcza, Mrzygłód, Pisarowce

Miasto Sanok (3)

Wójtostwo, Śródmieście, Olchowce

Tyrawa Wołoska (2)

Rakowa, Tyrawa Wołoska

Zagórz (5)

Czaszyn, Dolina, Mokre, Tarnawa Dolna, Zagórz

rzeki

San, Osława, Wisłok, Płonka, Tyrawka

Metody zwalczania barszczu Sosnowskiego

mechaniczne

**wykaszenie mechaniczne i ręczne, wykopywanie rośliny,
przecięcie szyjki korzeniowej**

chemiczne

**oprysk mechaniczny lub ręczny, wstrzyknięcie preparatu
do szyjki korzeniowej**